



Cliente \_\_\_\_\_ Quantità \_\_\_\_\_  
 Progetto \_\_\_\_\_ Posizione \_\_\_\_\_

## Armadio Smart 600

**Modello:** A60/1NE

**Cod:** A12060100101

Armadio refrigerato Smart 600 Plug-In, 1 porta con maniglia in PVC, classe energetica B, classe climatica 5 heavy duty e gas refrigerante ecologico R290. Serratura con chiave, completo di 3 griglie plastificate 53x53 cm. Range di temperatura 0°+10°C; refrigerazione ventilata. Evaporatore trattato anticorrosione. Struttura monoscocca con isolamento 75 mm. Interno/esterno in acciaio inox AISI 304; schiena esterna, fondo esterno e interno vano tecnico in acciaio galvanizzato/colaminato. Sistema refrigerante sostituibile FSS - Fast Service System - per un service facile e veloce. Predisposto per collegamento a sistema di supervisione remoto.

### Dati Tecnici

<b>Marchio:</b>	Coldline
<b>Design:</b>	Armadio verticale
<b>Capacità lorda:</b>	512 lt
<b>Range temperatura:</b>	0°+10°C
<b>Unità refrigerante:</b>	Plug-In
<b>Classe efficienza energetica:</b>	B
<b>Indice efficienza energetica:</b>	26,3
<b>Consumo annuo:</b>	358 kW/h annum
<b>Consumo 24h:</b>	0,98 kW/h/24h
<b>Classe climatica:</b>	5
<b>Gas refrigerante:</b>	R290
<b>Sbrinamento:</b>	A fermata
<b>Valvola d'espansione:</b>	Solenioide fornita di serie
<b>Dimensioni (mm):</b>	740×715×2085 mm
<b>Dimensioni imballo:</b>	835×830×2144 mm
<b>Peso netto (Kg):</b>	120 Kg
<b>Peso lordo:</b>	130 Kg
<b>Resa frigorifera:</b>	Evap. -10°C Cond. +55°C
<b>Alimentazione:</b>	220-240 V - 50 Hz
<b>Potenza assorbita:</b>	220 W
<b>Corrente assorbita:</b>	1,0 A

### Caratteristiche

<b>Dotazione:</b>	3 coppie guida per griglie 53x53 cm 3 griglie plastificate 53x53 cm Serratura con chiave
<b>Controllo:</b>	Elettronico, display a filo pannello
<b>Porte:</b>	1 porta, autochiudente con fermo a 105°, cerniere a destra
<b>Guarnizione porta:</b>	A tripla camera, magnetica facilmente sostituibile
<b>Isolamento:</b>	Spessore 75 mm - CFC/HCFC free
<b>Finitura interna/esterna:</b>	Interno/esterno in acciaio inox AISI 304; schiena esterna, fondo e interno vano tecnico in acciaio galvanizzato/colaminato
<b>Angoli interni:</b>	Arrotondati per una facile pulizia
<b>Maniglia:</b>	In PVC
<b>Cremagliere e Guide:</b>	Acciaio inox AISI 304
<b>Guarnizione porta:</b>	A tripla camera, magnetica facilmente sostituibile
<b>Piedini:</b>	In acciaio inox AISI 304 regolabili h 100-150 mm

## Accessori e varianti

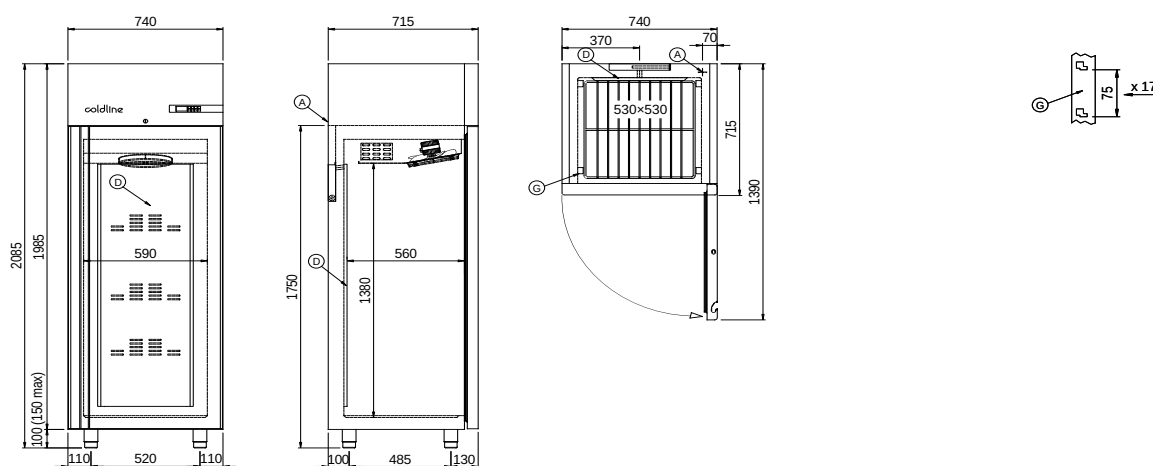
Alimentazione frequenza 60Hz  
 Altre alimentazioni  
 Doppio sportello Smart  
 Telaio per predisposizione su zoccolo  
 Kit apertura porta con pedale  
 Kit 4 ruote pivotanti con freno h 128 mm  
 Illuminazione led 1 porta  
 Griglia plastificata 53x53  
 Coppia guide tipo C 505 mm  
 Interfaccia seriale, cavo RS485  
 Kit connessione Cosmo

### COSMO - controllo wi-fi

Cosmo è la tecnologia wi-fi che permette di connettere e monitorare da smartphone gli apparecchi Coldline. Collega gli armadi Smart ad un Cosmo hub (MODI, VISION o LEVTRONIC) e dall'app potrai controllare le condizioni di funzionamento di ogni macchina e ricevere alert in caso di funzionamento anomalo.

\*Necessita di kit cremagliere speciale per cassette e ripiani

## Disegno tecnico



**A:** Uscita cavo alimentazione

**D:** Diffusore flusso aria

**G:** Cremagliere

In order to constantly offer the best possible products we reserve the right to make changes on technical specifications without incurring any obligation for equipment previously or subsequently sold.